

富士ゼロックス  
プリンター用ソフトウェア

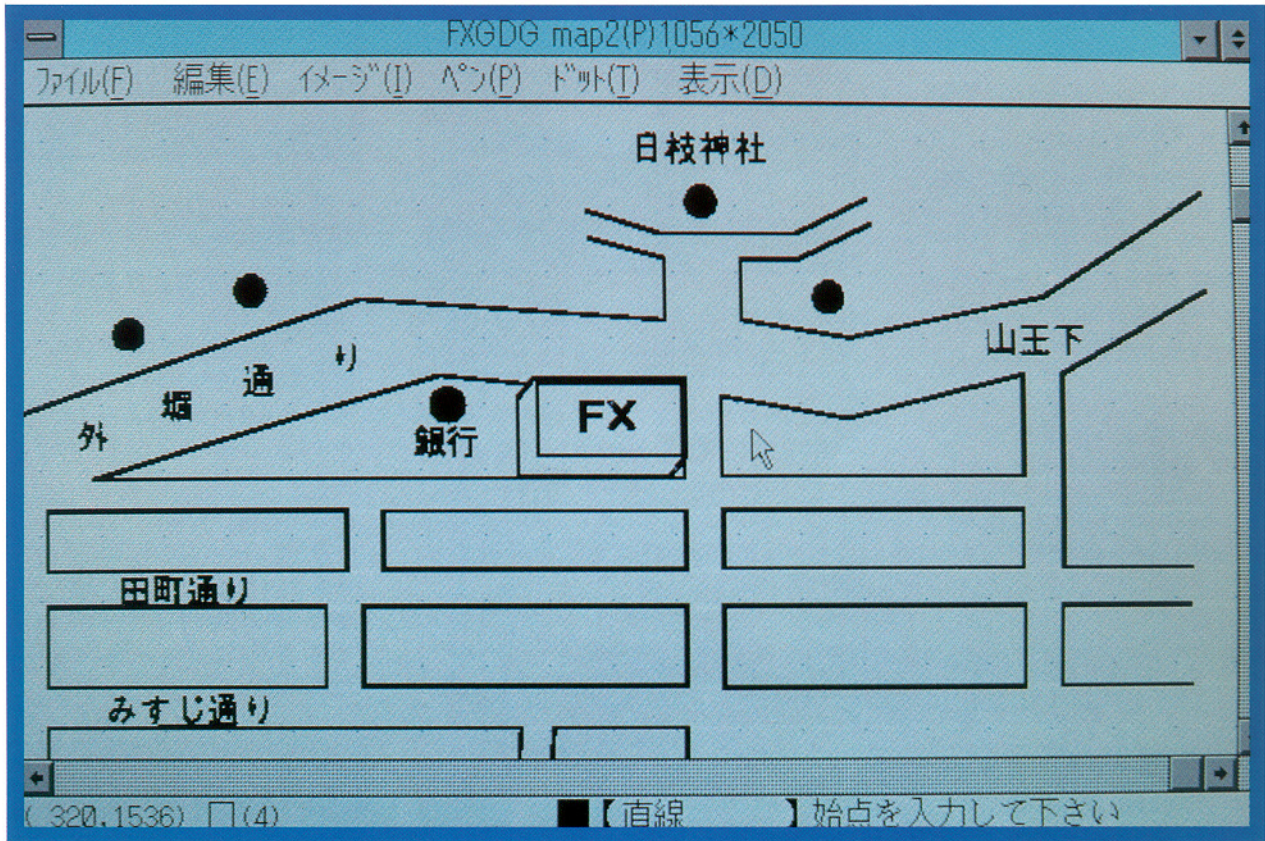
## グラフィックデータジェネレータ

MS-Windows対応

# FXGDG

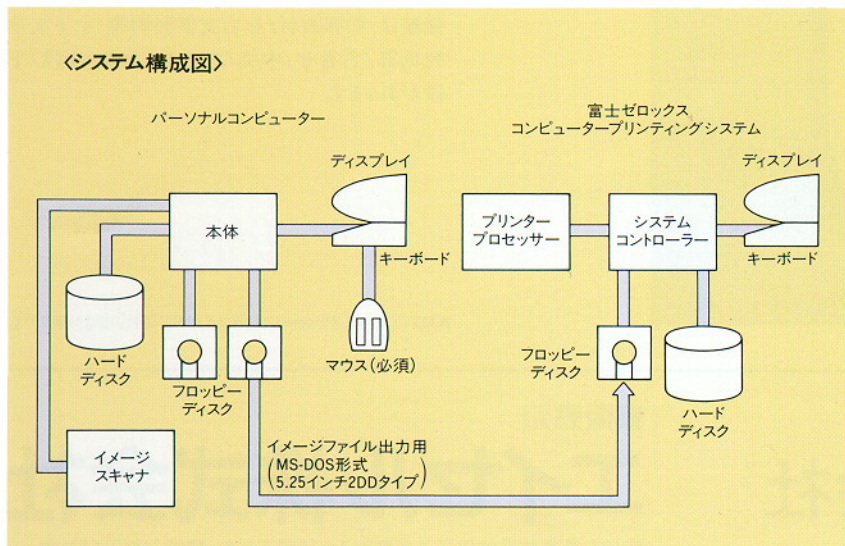
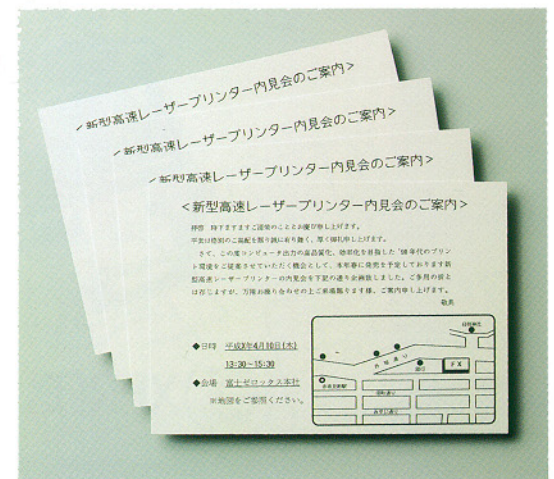
FUJI XEROX Graphic Data Generator

富士ゼロックスレーザープリンターで出力するためのグラフィック作成ツール。



- 会社のロゴマーク、案内図などのイメージ作図、ゴシック文字や記号などのフォントを作成可能。
- 優れた操作性、豊富な機能で思いのままにグラフィック編集。
- 画面を見ながら対話形式で簡単に作成できる、WYSIWYGなグラフィック作成ソフトウェア。

〈出力サンプル〉



### 〈販売価格〉

100万円(ソフトウェアのみ)

※ハードウェアを含むシステム販売有  
※概説書・サンプル版の用意有



## 描画機能を使い、いろいろなグラフィックを効率良く作成。

描画ウィンドウで図形やイメージを描きます。(図形は出力時にイメージに変換されます。)

◆**図形の描画**:直線/矩形/塗り潰し矩形/円・楕円/塗り潰し円・楕円/円弧・楕円弧/折れ線/自由曲線/文字列

◆**イメージの描画**:直線/矩形/塗り潰し矩形/円・楕円/塗り潰し円・楕円/円弧・楕円弧/折れ線/自由曲線/軌跡/閉領域塗り潰し

## 一度描いた図形やイメージの変更も簡単、スピーディ。

◆**図形の編集**:切り抜き/複写/貼り付け/移動/回転/拡大・縮小/変形/文字列変更/イメージ変換/やり直し

◆**イメージの編集**:切り抜き/複写/貼り付け/削除/移動/反転/回転/拡大・縮小/タイリング/センタリング/やり直し

## イメージスキャナより画像イメージを読み込み、編集できます。

読み込んだ画像イメージを描画・編集機能を使い、イメージや図形を組み合わせることでロゴの作成ができます。

## ドット編集機能により更に細かい編集が可能。

ドット編集ウィンドウでドットを描く、消す、または反転します。ドットのペンサイズは3種類あります。

## 線種、線幅、パターンとの組み合わせによる多彩なペン属性での描画が可能。

◆**図形のペン属性**:5種類の線種、8種類の線幅、パターンは5種類の他にユーザーが任意に作成可能な3種類の合計8種類があります。

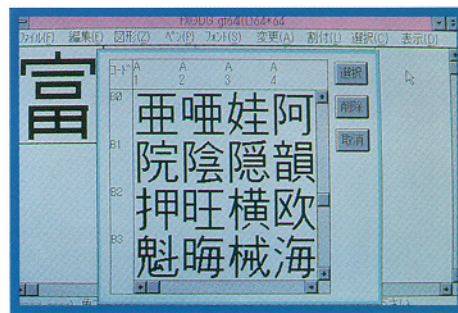
◆**イメージのペン属性**:6種類の線種、5種類の線幅、パターンは5種類の他にユーザーが任意に作成可能な3種類の合計8種類があります。

## 必要に応じて便利な画面表示に変更し、レイアウト編集。

画面の拡大(2倍、4倍)、画面の縮小(1/2、1/4、1/8、1/16)、標準画面を選択できます。また、等間隔に点を表示する格子点表示、ドット編集を容易にするための方眼表示、描画ウィンドウの再表示があります。その他にも、イメージのみを表示するイメージ表示、図形のみを表示する図形表示、イメージと図形を色分けして表示する混在表示、イメージと図形を同一の色で表示する印刷表示などがあります。

## 漢字フォントを簡単に作成できます。

サイズを縦横それぞれ16~512ドットで任意に指定し、漢字コードの指定をします。あとは、図形やイメージの描画と同様に作成するだけです。



## 豊富な文字種をサポート。

入力方式は英数字、カナ、記号をキーボードより直接入力するダイレクトキーイン方式とフロントエンドプロセッサの日本語変換によるカナ漢字変換方式があります。MS-Windows 3.0上で動作する日本語変換が組み込み可能です。

◆**サイズ**:縦横それぞれ16~400ドットで任意に指定可

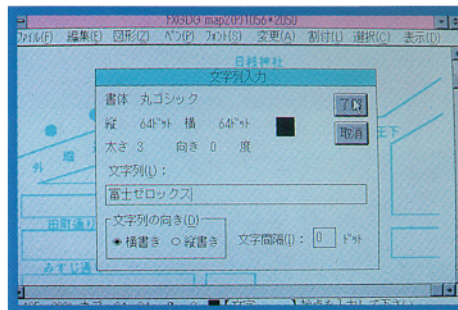
◆**向き**:横書き/縦書き

◆**角度**:0°/90°/180°/270°

◆**太さ**:11種類

◆**間隔**:任意に指定(0~999)

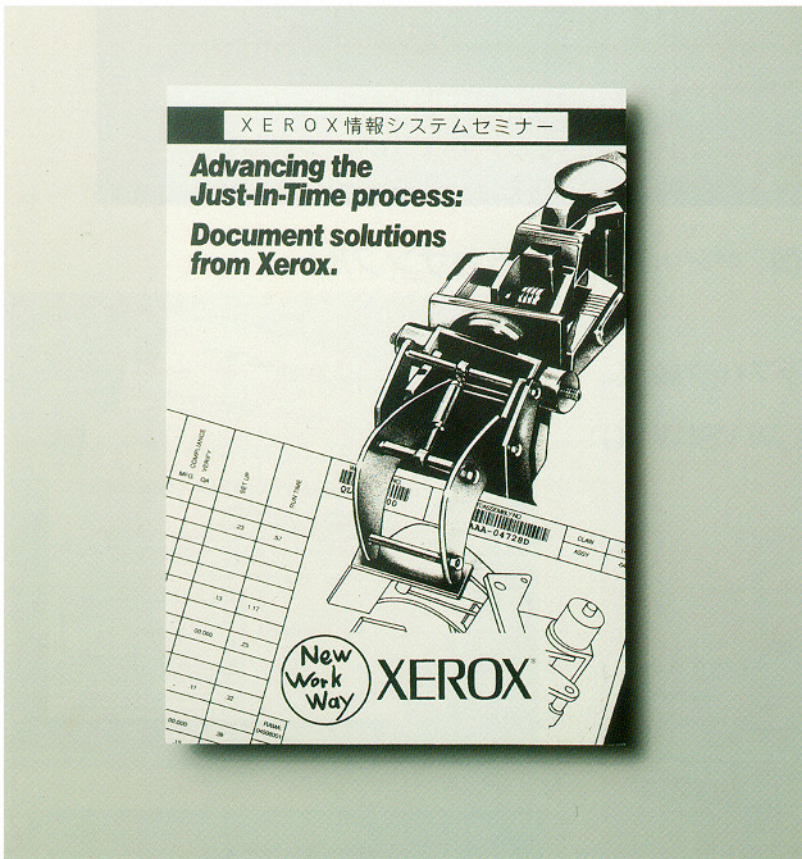
◆**書体**:明朝/角ゴシック/丸ゴシック(JIS第1水準/第2水準)



## 自由自在に文字列の割付ができます。

指定した範囲内に文字列を割り付けます。割付の種類は、均等割付/左右文字列均等/上下文字列均等/右寄せ/中央/左寄せ/上段/中段/下段があります。

※MS-DOS、MS-Windowsは米国マイクロソフト社の登録商標です。



■開発元

# 富士ゼロックス株式会社

〒107 東京都港区赤坂3-3-5 ☎03(3585)3211

■販売元

# エイセル株式会社

〒102 東京都千代田区二番町9-3 山陽電工ビル ☎03(3263)6421(代)